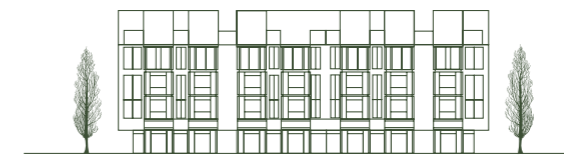


# PARKSUITES

绿茵翠苑中的SOHO生活



环抱绿茵翠苑  
尽享精彩生活



艺术效果图。亨利公园的设计需经当局批准。

生机盎然的绿茵翠苑。无限潜力盛绽。

一个由公园景观启发的家，Parksuites的悉心设计，让区域公园与充满独特魅力的居所环境紧密融合。徜徉在绿意盎然的美景，置身于大自然环绕的开放空间。这是亨利公园的全新诠释，让您重新定义SOHO生活新高度。

## 绿茵翠苑中的SOHO生活。独享非凡品味。

每天清晨的一杯香醇咖啡、一本好书、一口甜点、一段悠然自得的光  
时光，尽在咫尺。

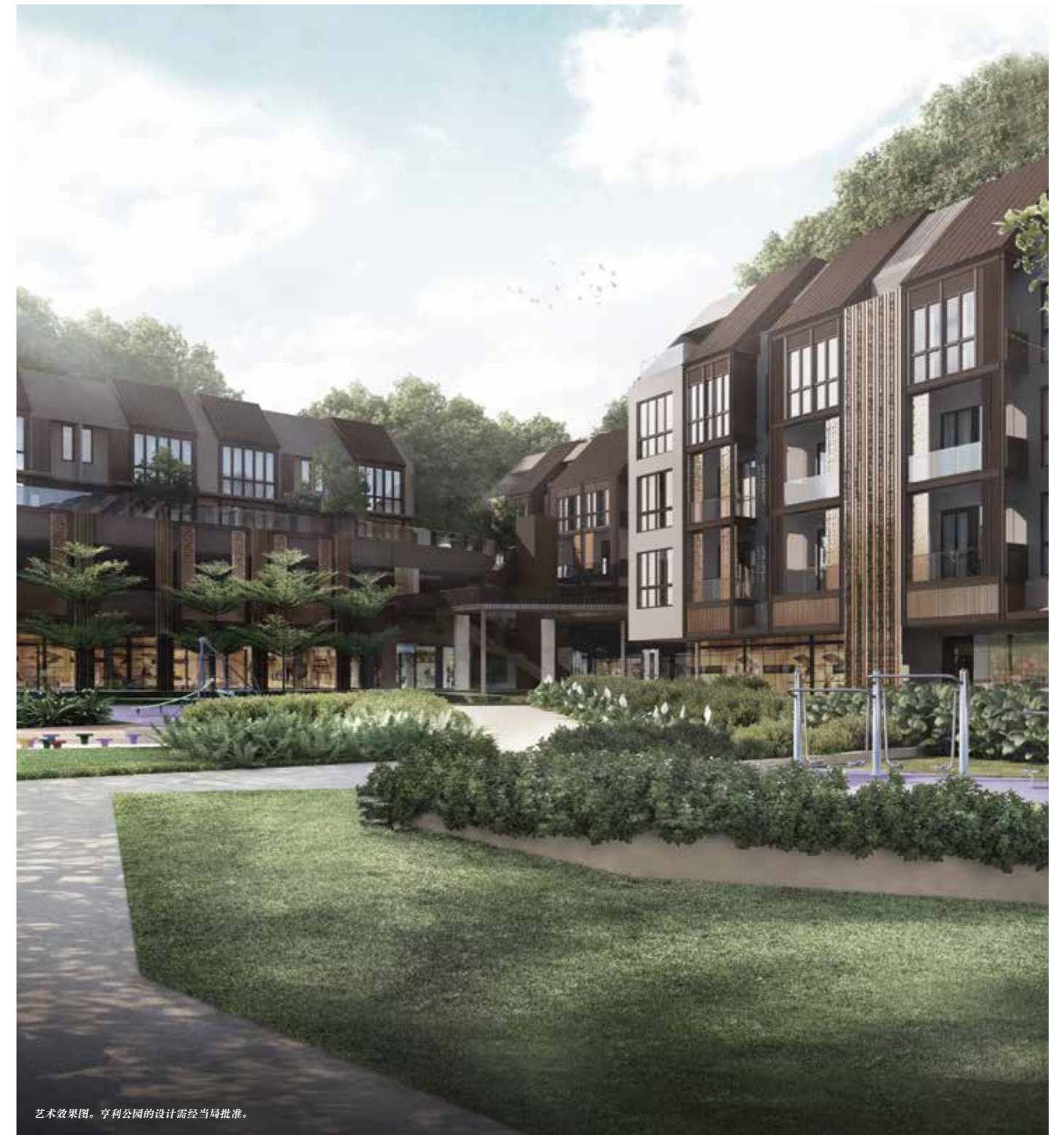


在Parksuites，探索这个汇集旺铺的综合住宅小区。从清新别致的餐厅到风格独具的精品店，皆可在此处觅得踪迹。

在绿荫环绕的亨利公园旁用餐与购物，享受居家般的舒适惬意，体验独一无二的氛围。



艺术效果图。亨利公园的设计需经当局批准。



艺术效果图。亨利公园的设计需经当局批准。

时尚住宅区与零售及餐饮店的相伴相依，隐于绿树成荫、  
鸟语花香的公园中，感受犹如周末的美好时光。

## 宁静与活力。繁静之间的完美组合。

下班后相约三五好友轻松畅饮，或与家人共享美食，或欣赏酷炫乐队演奏一首悠闲与乐活的合奏曲。



享受荷兰村的魅力

Parksuites 毗邻荷兰村和集美花园，距离罗彻斯德园和登布西山只需几分钟路程。荷兰村和集美花园属于新加坡的波希米亚风情区，是个多姿多彩的潮流区。无论是酒吧、咖啡馆或美食餐厅，都带给您悠闲的餐饮体验。



探索令人愉悦的集美花园



罗彻斯德园的餐饮体验



探寻登布西山独具特色的休闲场所

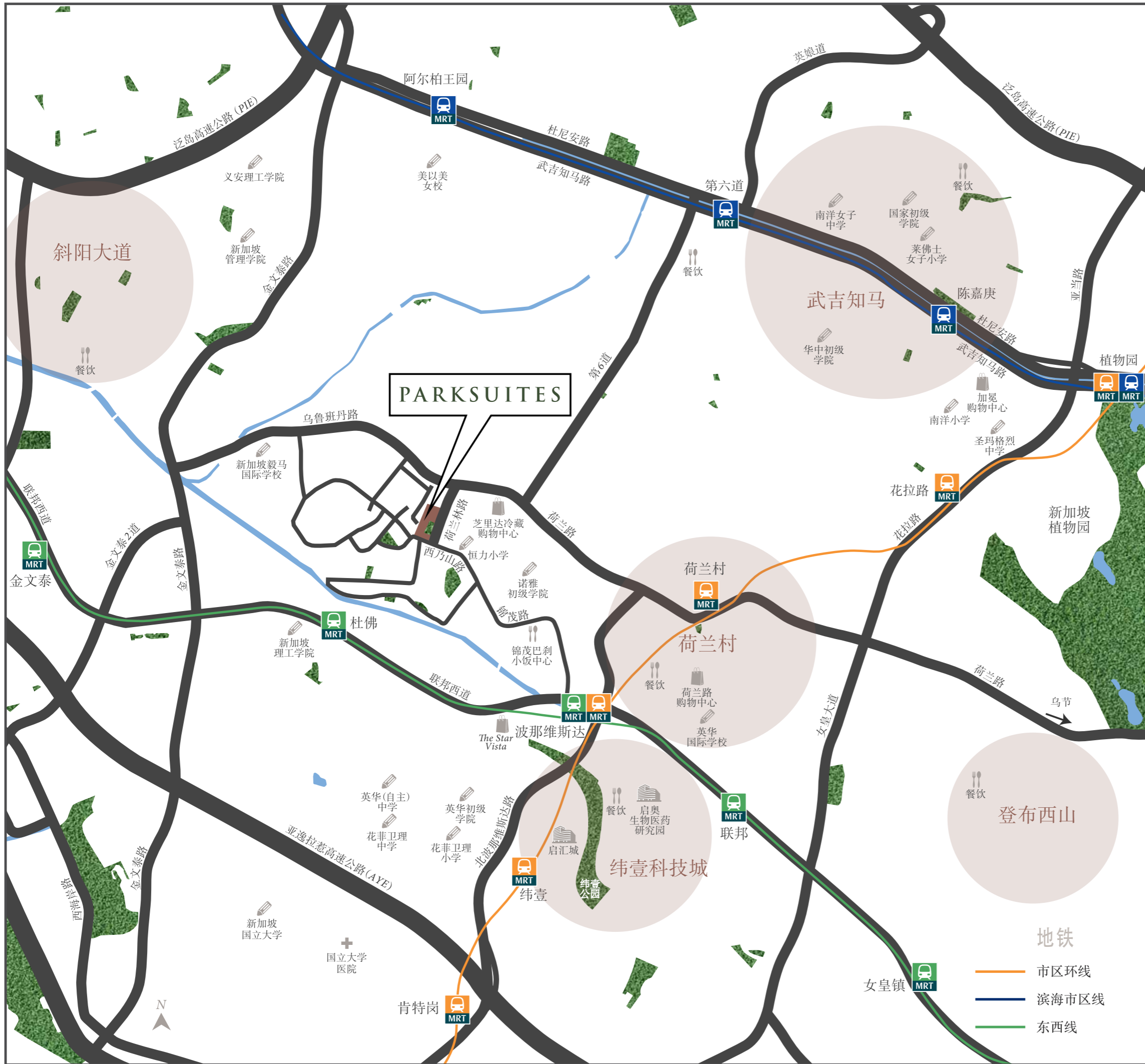
登布西山汇聚各风味的美食荟萃。从咖啡馆、海鲜餐馆及酒吧，到邻近的新加坡植物园和购物区乌节路，皆让您感受自然与时尚交融一体的优质生活。



探索著名的世界文化遗产地



在乌节路尽享全方位的购物体验



## 连接。与便捷生活接轨。

一切以便捷为重，周边设施完善，生活便利触手可及。Parksuites坐落于优尚第10邮区，邻近宁静的西乃山，名校恒力小学就在前方，这是一个让您与世界更为接近的绝佳位置。您可快速到达市区各处，从容优雅地享受精彩生活。

### 学校

- 1分钟步程即达恒力小学
- 8分钟步程即达诺雅初级学院
- 2分钟车程即达新加坡毅马国际学校
- 7分钟车程即达新加坡国立大学

### 娱乐

- 3分钟车程即达荷兰村
- 3分钟车程即达罗彻斯德园
- 4分钟车程即达第6道
- 10分钟车程即达登布西山
- 10分钟车程即达新加坡植物园
- 12分钟车程即达乌节路

### 办公地带

- 6分钟车程即达纬壹科技城
- 12分钟车程即达丰树商业城
- 14分钟车程即达中央商业区

**地铁**

- 市区环线
- 滨海市区线
- 东西线

绘图非按比例绘制。仅供说明用途。或有更改。

静谧与平静。无尽畅享。

呵护家人的健康，开启绿色生活。Parksuites设有完备休闲设施，如50米泳池、儿童泳池、娱乐池及水疗池。或在健身房锻炼，或在烧烤亭及聚餐亭招待宾客，或享受宁静优美的公园景色——从现在开始期待闲暇生活的每一刻。



地下一层

- 1 电梯直达第2大楼
- 2 健身房
- 3 电梯直达二楼
- 4 聚餐亭
- 5 倒影池
- 6 更衣室
- 7 聚会平台

一楼

- 8 车辆入口直达地下停车场
- 9 车辆入口直达第1大楼
- 10 直达月光台路

二楼

- 11 通往西乃山通道的巴士站
- 12 50米泳池
- 13 水疗池
- 14 日光池畔
- 15 生态池
- 16 娱乐池
- 17 露台座位
- 18 烧烤亭
- 19 儿童泳池
- 20 电梯直达一楼及三楼
- 21 花园露台
- 22 电梯直达地下一层

三楼

- 23 电梯直达一楼及二楼
- 24 聚餐亭
- 25 水疗池
- 26 娱乐池
- 27 日光池畔

## SOHO。个性与实用性兼具。

Parksuites的每个SOHO公寓都提供功能性空间，而特选单位则配备室内平台。1至3卧室单位供选。凡位于四楼的公寓都拥有挑高的天花板。此外，这些单位皆设计为双层双钥匙户型，上层可以出租而不影响您的隐私。

为了让您拥有舒适的生活方式，每一单位都设有无线智能家居控制系统，无缝兼容多个系统设备，为您带来灵活性，为全家人提供更多舒适。

买方负责联络无线智能家居控制系统的第三方供应商以完成一次性的安装，并向独立的互联网服务商订阅互联网服务。



艺术效果图。亨利公园的设计需经当局批准。



## TRIPLEX公寓。隐私与个性化的组合。

独特专属的Triplex公寓，仅设5席。这少有的4个卧房式Triplex单位，位于项目的二至四楼；三楼则设有开放式的奢华泳池。每单位配备2个专属停车位、私家电梯及专属顶楼平台。

公园的清新绿意延伸到露台的专属空间。这些半户外空间经过倾心设计，配合您独特的风格和品味。

同样，每个Triplex单位都设有无线智能家居控制系统，从而可覆盖3个楼层，无缝兼容多个系统设备。

买方负责联络无线智能家居控制系统的第三方供应商以完成一次性的安装，并向独立的互联网服务商订阅互联网服务。



艺术效果图。亨利公园的设计需经当局批准。

## 启发优质生活

远东机构是一家建根基于基督信仰的企业，以恩惠之爱、正直可靠与诚信为宗旨，致力于房地产的开发及经营。远东机构，连同其位于香港的姊妹公司信和集团，是亚洲最大的房地产集团之一，经营范围遍及新加坡、马来西亚、澳大利亚、香港及中国。远东机构是新加坡最大的私人房地产发展商。自1960年成立以来，远东机构开发了超过780个项目，涵盖了房地产的各个领域，包括55,000个私人住宅，占新加坡私人住宅总数的1/6。远东机构拥有三间上市公司：远东乌节有限公司、远东酒店信托和杨协成有限公司。远东机构共荣获10项“世界不动产卓越建设奖 (FIABCI World Prix d'Excellence)”，彰显了其在国际房地产领域所取得的非凡成就。



您的SOHO自由生活，由此开启。

售楼热线 65348000

[www.parksuites.com.sg](http://www.parksuites.com.sg)

荣获 **10** 项 “世界不动产卓越建设奖 (FIABCI World Prix d'Excellence)” 国际地产业最高荣誉。

Developer: Kentish View Pte Ltd and Lucky Pinnacle Pte Ltd (199500100R & 200107803E) • Licence No.: C1124 • Tenure: Leasehold 110 years from 1 Nov 2017 • Encumbrances: Nil • Land Description: Lots 7213T, 7215K & 7231A of Mk 4 • Expected Vacant Possession Date: 31 Dec 2023 • Expected Legal Completion Date: 31 Dec 2026

单位的获准用途: 根据《规划法令》(Planning Act)，单位获准用于住宅用途。除非经受权政府部门准许或根据《规划法令》(Planning Act) 获得批准，买家不得将单位用于其它用途。买家必需符合《土地开发授权的规划通告》(Planning (Development of Land Authorisation) Notification) 所规定的变更为居家办公室用途的条件——例如，向受权政府部门提交变更用途所需的注册表格，才可以将单位作为适用于小型商业的居家办公室。

免责声明: 本宣传册涵盖的信息会发生变化，本宣传册涵盖的信息也不构成要约或者合同的一部分。尽管我们已尽所有合理注意提供本信息，发展商或其代理均不会对任何的不准确性承担责任。尽管我们相信宣传册的内容在印刷时是正确和准确的，但这些内容并不能被视为是对事实的陈述或表述，宣传册里的插图是艺术效果图，仅提供有关项目的大致概念。所有艺术效果图和所有方案需经由相关法定机构核准而或需加以修改。发展商保留权利在项目完工前，根据规划部门的要求或业主的自行决定，对项目的任何部分进行修改而无事先通知。零售组合或有更改。

发展商保留本文件和本文件有关的（或本文件任何部分的）所有以及任何的版权、设计和其他专属权利，包括本文件所有信息或任何部分信息、实质内容或艺术加工。除非另有书面明确约定，未经发展商明确的书面同意，本文件或本文件的任何部分均不可以进行复制、修改、发行、重印或再次使用。

本宣传册用英文和中文书写。如果英文版本和中文有任何的不一致，应在该不一致的范围内，以英文版本为准。

2018/1/2/P1000